

Diplomado en

Liderazgo inclusivo para la minería del futuro

Sigue aprendiendo, sigue creciendo

ingenieriaindustrial.ing.uc.cl

Índice

Descripción	02
Información general	03
Metodología	04
Contenidos	05
Profesores	09
Certificación	10
Propuesta de valor UC	11
Contacto	12

Diplomado en Liderazgo inclusivo para la minería del futuro



Duración
300 horas



Modalidad
Online Mixta



Sence
Cobertura: 75%

Descripción

Este diplomado pretende generar una amplia reflexión en torno a la importancia de potenciar el liderazgo inclusivo en la industria de la minería y entregar herramientas para promover el análisis, junto con habilidades claves de gestión para favorecer la innovación y el foco en la sustentabilidad de la operación.

Los cursos apuntan a generar una base de conocimiento general de la temática y con aplicación específica en la industria minera, aprendizajes en torno a las buenas prácticas y casos aplicados. Además, se profundizará de manera práctica en desafíos específicos que se plantean como cruciales para generar ambientes más inclusivos para las mujeres.

El diplomado busca potenciar el liderazgo inclusivo como una herramienta de gestión del talento, y entregar las distinciones necesarias para liderar las reflexiones organizacionales internas. Además, se analizan herramientas concretas para generar un diagnóstico institucional y detectar brechas en el ámbito de la inclusión. El desarrollo de habilidades de liderazgo es un elemento transversal en los cuatro cursos del diplomado.

Se profundiza en identificar las oportunidades y los desafíos de la innovación de la industria minera como una herramienta clave en la competitividad, y se abordan las principales temáticas de la sostenibilidad en una de las industrias de mayor impacto social, ambiental y económica.

Malla académica

Curso 1

Curso en Estrategias de liderazgo inclusivo para fortalecer la diversidad y la equidad en las organizaciones

Curso 2

Curso en Habilidades para potenciar el liderazgo de mujeres

Curso 3

Curso en Estrategia de innovación y emprendimiento en minería

Curso 4

Curso en Sostenibilidad en minería: Enfoque de género e inclusión

(*) El orden de los cursos dependerá de la fecha en que te matricules

¿A quién va dirigido?

Jefaturas y directivos/as que toman decisiones de alto alcance en organizaciones mineras y afines. Personas que dirijan áreas de desarrollo organizacional o que trabajen en ellas. Interesados en temáticas relacionadas con el liderazgo femenino en organizaciones mineras y empresas relacionadas al rubro.

Resultados de Aprendizaje General

- Aplicar técnicas para potenciar el liderazgo femenino en la industria minera considerando los procesos de innovación, la necesidad de inclusión y los desafíos de la sustentabilidad.

Requisitos de ingreso

Se sugiere tener

- Grado académico, título profesional universitario y/o título técnico.
- Experiencia profesional en empresas u organizaciones relacionadas al área del curso.
- Conocimiento del idioma inglés a nivel lectura.

Medios de pago Chile

- 12 cuotas tarjeta de crédito sin interés para nuestros diplomados y 3 cuotas tarjeta de crédito sin interés para nuestros cursos. En caso de existir interés, este será generado específicamente por su banco.
- Transferencia bancaria.

Medios de pago Internacional

- Pago al contado a través de transferencia bancaria
- Pago en cuotas para nuestros diplomados a través de cuponera electrónica (*)
- Pago a través de Paypal

(*) Cuponera electrónica: Sistema de pago en cuotas, sin interés.

Metodología 100% Online



Aprendizaje interactivo y con acompañamiento de tutores

Contamos con una plataforma LMS que permite acceder a contenidos interactivos, participar en clases en vivo y conectarte con otros participantes desde cualquier lugar. Cada programa incluye un tutor académico que te orientará y resolverá tus dudas a través de la plataforma.

Clases grabadas y en vivo con evaluación en línea

Cada curso incluye 6 clases online, que puedes realizar a tu ritmo y 2 sesiones en vivo por streaming, lideradas por académicos expertos. Podrás interactuar, hacer preguntas y debatir con tus compañeros. Al finalizar, se realiza una evaluación en línea con acceso a instrucciones y soporte técnico.

Material de estudio

Desde el inicio tendrás acceso al material de estudio necesario, incluyendo clases, videos, casos, papers y más, todo disponible en línea en cualquier momento.

Estrategias metodológicas: Cada curso está constituido de 6 clases e-learning y 2 clases sincrónicas:

- Aprendizaje autónomo asincrónico
- Clase expositiva
- Foro formativo
- Controles formativos

Estrategias evaluativas: Cada curso cuenta con las siguientes actividades de evaluación formativa:

- 6 controles individuales
- 3 foros
- 1 examen
- 1 trabajo grupal

1

Contenido del Curso en:

Estrategias de liderazgo inclusivo para fortalecer la diversidad y la equidad en las organizaciones

Profesora: Myriam Aluanlli

Diversidad de trabajo

- Introducción al concepto de diversidad organizacional.
- Principales tipos de diversidad en el trabajo.
- Contexto global y marco normativo local.
- La paradoja de la diversidad.
- Atracción, selección y retención de talento diverso.

Inclusión laboral

- Introducción al concepto de inclusión organizacional.
- El ABC de la inclusión: autoría (*authorship*).
- El ABC de la inclusión: pertenencia (*belonging*).
- El ABC de la inclusión: competencia (*competence*).
- El regalo del desacuerdo.

Equidad

- Introducción al concepto de equidad organizacional.
- Derechos humanos: principio de igualdad y no discriminación.
- Igualdad versus equidad.
- Teoría de la equidad de Adams.
- Modelo Press para promover equidad.

Competencias del líder inclusivo

- Compromiso visible por la diversidad.
- Humildad.
- Consciencia del sesgo.
- Curiosidad empática.
- Colaboración e inteligencia cultural.

Barreras de la diversidad, equidad e inclusión (DEI)

- Sesgos inconscientes, negación y creencias limitantes.
- Patrones de pensamiento negativos y hábitos no inclusivos.
- **Gaslighting** o abuso emocional.
- Emociones adversas al cambio.
- Carencia de espacios de interacción físicos o virtuales de encuentro.

Facilitadores de la diversidad, equidad e inclusión (DEI)

- Escucha.
- Comunicación eficaz y *feedback*.
- Empatía y conciencia organizacional.
- Participación y manejo de conflictos.
- Influencia y liderazgo inspiracional para una cultura inclusiva.

2

Contenido del Curso en:

Habilidades para potenciar el liderazgo de mujeres

Profesora: Ana María Acuña

Género y participación laboral de mujeres

- Sesgos Inconscientes.
- Conceptos de rol, estereotipos y sesgos de género, lo masculino y lo femenino como marcos de acción posibles.
- La división sexual del trabajo: trabajo productivo y reproductivo.
- Género y trayectoria formativo laboral.
- Brechas de género y participación laboral de mujeres.

Promoción de la participación de mujeres en el mundo del trabajo remunerado: tratados políticas y normativa vigente

- Normativa vigente para la promoción de los derechos de las mujeres.
- CEDAW, Belem do Pará y otros Tratados.
- Sistema Normativo Nacional que favorecen igualdad de oportunidades para hombres y mujeres.
- Legislación vigente.
- Institucionalización de los derechos de las mujeres en Chile.

Modelos de liderazgo: ventajas y desventajas para la incidencia de mujeres en las organizaciones

- Modelos de Liderazgo.
- Mujeres y liderazgo: percepción social, sexismo y autopercepción.
- Liderar en clave mujer ¿Es posible en entornos masculinizados?
- El techo de cristal y el suelo pegajoso: ¿Qué los causa?

Liderazgo de mujeres desde una perspectiva de equidad, conciliación y corresponsabilidad en las organizaciones

- Nuevos desafíos del contexto organizacional.
- Equidad de Género y conciliación de la vida laboral familiar y personal.
- Herramientas de un/a líder transformacional: Liderando para todas y todos: empoderamiento, motivación, acción colectiva.
- Tips para convertirte en un líder o lideresa transformacional.
- Mi visión personal: Lo que debe cambiar y lo que puedo cambiar.

Rol de los hombres en el impulso al liderazgo de mujeres: De la dicotomía a la colaboración

- Liderazgo, masculinidad y trabajo.
- Masculinidad hegemónica y nuevas masculinidades.
- Desafíos organizacionales en la participación de mujeres en cargos de liderazgo.
- Cómo se suman los hombres en la construcción de un liderazgo inclusivo desde un enfoque de equidad de género.

Herramientas para promover el liderazgo de mujeres en las organizaciones

- Herramientas diagnósticas para el levantamiento de brechas de género en las organizaciones.
- Gestión estratégica con perspectiva de género.
- Comunicación no sexista e inclusiva.
- Corresponsabilidad y conciliación en el marco de la NCH 3262.
- Protocolos y acciones para prevenir la violencia de género y el acoso laboral y sexual.
- Transversalidad del enfoque de género en las organizaciones ¿Cuál es mi compromiso?

3

Contenido del Curso en:

Estrategia de innovación y emprendimiento en minería

Profesor: Marcos Lima

Profesor: Mauro Valdés

El ecosistema minero chileno

- Caracterización de la minería chilena.
- EE.UU. y Reino Unido, experiencias ilustrativas.
- Investigación, desarrollo e innovación en la minería chilena actual.
- El caso de la innovación en Codelco.

De los recursos naturales a la economía del conocimiento

- Minería, actividad esencial desde la prehistoria.
- Hacer minería no es “encontrar una mina”.
- Los desafíos de la industria minera: aquí y ahora.
- El *Roadmap* de la minería chilena.
- ¿Las dificultades de la minería son solo tecnológicas?
- Las dificultades a vencer para los emprendedores innovadores.

Las claves de la innovación en la empresa minera

- El mundo está experimentando un salto en su evolución.
- Emprendimiento e innovación.
- Los procesos de transformación y cambio en la minería.
- La cultura minera.
- Lo que no debemos olvidar.

El emprendimiento y la innovación ¿tarea pendiente para Chile?

- Chile, país emprendedor.
- Mucha mipyme y poca gran empresa.
- Chile ¿país innovador?
- De pyme a empresa de clase mundial.

Innovación y tecnología en la minería: avances y retrocesos

- Las políticas de innovación: el caso de las empresas mineras.
- Recomendaciones para la innovación y el intraemprendimiento en las empresas.
- El programa de Proveedores de Clase Mundial.
- El ecosistema de innovación y emprendimiento.
- Desde una idea innovadora hasta un negocio de clase mundial.

El ecosistema de la innovación en minería: escalamiento, vínculos y brechas

- Desde una idea innovadora hasta un negocio de clase mundial (parte II).
- Las barreras o brechas en el desarrollo de empresas proveedoras de la minería.
- A modo de conclusión.
- Tres reflexiones finales.

4

Contenido del Curso en:

Sostenibilidad en minería: Enfoque de género e inclusión

Profesora: Lilian Velásquez

Introducción a los desafíos de la industria minera

- Minería chilena y mundial.
- La economía minera en el siglo XXI.
- Integración de negocios y procesos a lo largo de la cadena de valor.

Desarrollo sostenible en minería

- Agenda 2030 y objetivos de desarrollo sostenible.
- Compromisos y acuerdos hacia la carbono neutralidad y su impacto en minería.
- Economía lineal-circular y reciclaje.
- Integración del pensamiento sostenible en minería.

Participación de la mujer para el desarrollo sustentable en minería

- Logros y desafíos en la incorporación de la mujer en minería.
- Actuales tendencias de liderazgo de mujeres en el sector minero.
- Programas de mentorías para empoderamiento femenino en minería.
- Agrupaciones de mujeres en minería en Chile y el mundo.
- Políticas de género vinculadas al sector minero.

Metales críticos fundamentales en el desarrollo sostenible en minería

- Definición de materiales y metales críticos.
- Demanda y capacidad de producción de metales críticos.
- Tecnologías y sus materiales asociados para lograr un mundo sustentable.

Minería Urbana: un desafío para el desarrollo sostenible

- Definición y conceptos claves de la minería urbana.
- Desafíos ambientales y sociales.
- Economía circular y minería urbana.
- Tecnologías de recuperación de metales.

El futuro de la minería

- Los grandes desafíos – relaves, cierre de minas, agua y energía.
- Innovación en minería – casos de estudio.
- Capital humano para el desarrollo sostenible en minería.

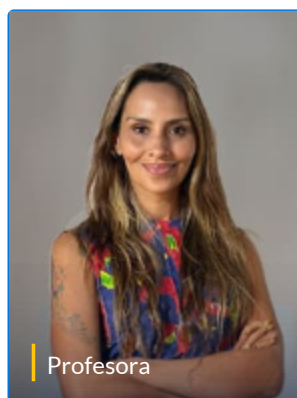
Profesores



Nicolás Majluf

Ph.D. in Management,
Massachusetts Institute of
Technology (MIT),
Massachusetts, USA.

Jefe de programa



Ana María Acuña

Magíster en Psicología,
Universidad de Chile,
Santiago, Chile.

Profesora



Myriam Aluanlli

Máster en Coaching y
Liderazgo Personal de la
Universidad de Barcelona,
Barcelona, España.

Profesora



Marcos Lima

Ingeniero Civil Industrial de
la Universidad Católica.

Profesor



Mauro Valdés

Máster en Derecho de la
Universidad de Hamburgo,
Alemania.

Profesor



Lilian Velásquez

PhD in Mineral Science
Murdoch University
(Australia). Ingeniera Civil
Metalúrgica de la
Universidad de Concepción.

Profesora

Certificación



Insignia Digital

Al finalizar el programa, recibirás esta insignia digital, que podrás incorporar en tu CV o compartir en LinkedIn. Estas insignias detallan exhaustivamente los logros y habilidades del estudiante, proporcionando una forma moderna, precisa y verificable de documentar conocimientos en contraste con los métodos tradicionales. También podrás añadirlas a una billetera digital o integrarlas en la firma de tu correo electrónico.

Certificado



Diploma



Todos nuestros certificados se pueden verificar en línea

Certificados apostillados

Una de las características más importantes de los títulos emitidos por la Pontificia Universidad Católica de Chile es que pueden ser apostillados gracias al Convenio de la Apostilla de la Haya. La Apostilla es una certificación única que permite agilizar el proceso de acreditación y certificación de títulos o documentos extranjeros en algún país miembro del Convenio de la Apostilla. Los documentos emitidos en Chile para ser utilizados en un país miembro del Convenio de la Apostilla que hayan sido certificados mediante una Apostilla, deberán ser reconocidos en cualquier otro país del convenio sin necesidad de otro tipo de certificación. La Universidad no se hace parte de la gestión de apostillarlo. Más información sobre el proceso de Apostilla.

¿Por qué elegirnos?

N°1

De Chile
Ranking QS 2026

N°116

En el mundo
Ranking QS 2026

7 AÑOS

De acreditación
en las 5 áreas evaluadas
por CNA

N°1

En Chile
En solicitudes de
patentes de invención

Lo que nos distingue

Profesores de clase mundial

Nuestro proceso educativo es apoyado y guiado por la excelencia, el sello y el prestigio de los académicos de la Pontificia Universidad Católica de Chile, formados en las mejores universidades a nivel mundial.

Moderno modelo pedagógico

Contamos con una plataforma interactiva, con la última tecnología en educación a distancia, que te permitirá vivir la experiencia del aprendizaje en línea: Acceso a clases en vivo y constante interacción en foros, con académicos y tutores.

Flexibilidad

Tenemos diversos programas académicos que impartimos con un exclusivo e innovador sistema de aprendizaje, enfocado en la flexibilidad y adaptado a tus necesidades de tiempo y espacio, permitiendo que puedas estudiar donde quieras y cuando quieras.

Cobertura nacional e internacional

Accederás a la plataforma educativa virtual desde cualquier lugar con conectividad a internet sin importar tu ubicación geográfica.

Desarrolla el talento dentro de tu empresa



Conoce cómo impulsamos el desarrollo profesional con programas flexibles y certificados.

Contacto



Kristal Ulloa

Ejecutiva de Admisión

kristal.ulloa@uc.cl



Paulina Valenzuela

Ventas Corporativas

pvalenzr@uc.cl



+569 3400 2670



infoindustrial.ing@uc.cl



ingenieriaindustrial.ing.uc.cl



Ingeniería Industrial

Educación Continua y Postgrados